

Angebote für Kinder und Familien

**Stärker, bunter, neugieriger.**



# Lange gut leben – von Anfang an.

## Mit dem BRK in Südfranken.

Das Rote Kreuz spielt jeden Tag in vielen individuellen Lebensgeschichten eine wichtige Rolle. Es begleitet als „gute Option“ jede Lebensphase – und gibt bei Bedarf Entlastung und Unterstützung. Zugleich hat sein Engagement eine zukunftsgerichtete Seite. Viele Familien und vor allem ihre Kinder erleben das Rote Kreuz von Anfang an als ermöglichenden, ermutigenden und verlässlichen Partner ihrer ganz persönlichen Zukunftsgestaltung. In dieser Broschüre lernen Sie spannende *Zukunfts-Orte* in Ihrem BRK-Kreisverband Südfranken kennen: für die wichtigsten Menschen in Ihrer Welt.

### **Zukunfts-Orte.**

Nachhaltige Stärke, Lebensqualität und Zukunftsfähigkeit einer Gesellschaft ist nur möglich, wenn alle daran teilhaben und niemand ausgeschlossen bleibt. Das BRK leistet dazu viele Beiträge. In diesem Sinne sind unsere Kindertageseinrichtungen Zukunfts-Orte ersten Ranges. Ob für Menschenrechte, Inklusion, Klima- und Umweltschutz oder Demokratiekultur: Engagement beginnt in der Kita. Alle Kinder wirken an der Gestaltung ihres Alltags mit.

Wir hören Ihnen zu und nehmen uns die Zeit, die notwendig ist, damit sie sich ernst genommen fühlen

### **Gesundheit als Alltag.**

Bildung und soziale Förderung stärken die Gesundheit. Mehr noch als medizinische Maßnahmen und Angebote, so wichtig diese auch sind. Das klingt übertrieben, ist aber zu erklären: Unser gesamter Alltag ist von gesundheitswirksamem Verhalten durchdrungen: im Handeln und im Nicht-



Menschen sind aufeinander angewiesen. In ihrer Freiheit, ihrer



Handeln. Ob in unbewussten Gewohnheiten oder bewussten Entscheidungen: Es gibt fast nichts, in dem wir nicht auch unsere Gesundheitskompetenz anwenden oder erweitern. Früh in der Kita erlerntes Verhalten wirkt ein Leben lang, als Selbstverständlichkeit.

**Mit den Eltern im Schulterschluss.**

Gestärkt durch ein vertrauensvolles Miteinander, fordern wir gemeinsam und gut vernetzt kinder- und familiengerechte

Lebensbedingungen ein. Das BRK beschränkt sich dabei nicht auf die Rolle einer anwaltlichen Interessensvertretung. Als Ermutiger und Ermöglicher zielen wir darauf ab, alle Menschen als verantwortlich Handelnde in eigener Sache stark und durchsetzungsfähig zu machen. Denn letztlich vereint uns ein hoher, nicht nur pädagogischer Anspruch: Vorbilder zu sein – alle miteinander.



Not und ihrem Glück. Eine ganze Lebensgeschichte lang.

# Nachwuchsarbeit im BRK. Jugendrotkreuz.

## Freizeit. Spaß. Echte Freunde.

Social Media und virtuelle Welten sind für unsere Kinder zum Teil tägliche Begleiter. Keine Frage, die Trends lassen sich nicht umkehren und haben ja auch einige positive Seiten. Aber können Facebook, Youtube und WhatsApp denn alles sein, was die Kids von heute an sozialen Netzwerken kennenlernen?

### Bei uns muss es echt sein!

Wir sind der Meinung: Nein, das ist noch lange nicht alles! Deshalb engagieren wir uns in der Jugendarbeit! Regelmäßige Gruppenstunden mit tollen, altersgerechten Angeboten und viel Raum für Mitbestimmung und -gestaltung sind eine echte Alternative zur mediendominierten Freizeitgestaltung.

Verantwortungsbewusstsein, Demokratie, Konfliktlösung und Teamfähigkeit werden ganz nebenbei gestärkt und es entstehen Freundschaften, die oft ein ganzes Leben lang halten.

### Starke Gemeinschaften.

In unseren Gemeinschaften Jugendrotkreuz, Wasserwacht- und Bereitschaftsjugend finden Kids und Teens ein spannendes Umfeld und fundierte Anleitung. Dass Chillen, Spaß und Abenteuer dabei nicht zu kurz kommen, das versteht sich von selbst.

Wir freuen uns über große und kleine Helden – und solche, die es werden wollen.

### Kontakt:

Leiter der Jugendarbeit

Tel.: 09141 8699-0

[ehrenamt@brk-suedfranken.de](mailto:ehrenamt@brk-suedfranken.de)



Bild: Mario Andreyra / DRK



# MarKo-Training – Marburger Konzentrationstraining.

Mit dem BRK MarKo-Training fördern wir Kinder und Jugendliche vom Vorschulalter bis zum 14. Lebensjahr. In Kleingruppen werden wichtige Kompetenzen zur Aufgabenbewältigung nach dem Konzept des Marburger Konzentrationstrainings (D. Krowatschek) trainiert.

## Lernen macht Spaß!

So sollte es eigentlich sein. Leider sieht der Lernalltag vieler Kinder anders aus, vor allem dann, wenn – meist unerkannt – eine Konzentrationsschwäche vorliegt.

Die Ursachen hierfür können vielfältig sein: AD(H)S, Schwierigkeiten im Sprachverständnis, Reizüberflutung und vieles mehr. Nicht jedes Kind ist selbstbewusst genug, um Misserfolge auszuhalten und danach zuversichtlich die nächste schulische Herausforderung anzunehmen. Die Spirale von Negativrückmeldungen aus dem sozialen Umfeld (Eltern, Freunde, Lehrer), Versagensangst und Frustration beginnt und verstärkt den Mangel an Konzentration.

Im BRK MarKo-Training unterstützen wir Schülerinnen und Schüler ganz konkret und ermöglichen ihnen die Erfahrung, wie und vor allem dass sie schwierige schulische Situationen eigenständig meistern und ihren Erfolg selbst steuern können. So macht Lernen wieder Spaß!



## Kontaktdaten:

Stefanie Dietrich- Wägemann

Tel.: 09141 8699-0

[markotraining@brk-suedfranken.de](mailto:markotraining@brk-suedfranken.de)



# Jugendzentren (offene Jugendarbeit).

Als Partner für Kommunen im Bereich der offenen Jugendarbeit sind wir erfahren, wenn es um die Übernahme der Trägerschaft von Jugendzentren geht. Kinder und Jugendliche finden hier Lern- und Erfahrungsräume, die für ihre persönliche Entwicklung wichtig sind. Neben der Förderung der sozialen und persönlichen Entwicklung stehen Selbstbestimmung und gesellschaftliches Mitwirken im Fokus.

## Jugendzentren in Trägerschaft des BRK bedeutet für Kommunen:

- qualifiziertes Personal zur Betreuung während der Öffnungszeiten
- Jahreskonzept
- altersgerechtes Programm für die jugendlichen Besucher
- Öffnungszeiten für die verschiedenen Altersgruppen
- Ferienprogramm



## Offene Jugendarbeit bedeutet:

- sinnvolle Freizeitbeschäftigung
- Unterstützung bei alterstypischen Entwicklungsaufgaben
- Jugendbildung nach § 11 SGB VIII
- Partizipation und Mitbestimmung der Jugendlichen
- Erlernen von Team- und Gruppenfähigkeit
- Förderung der Lebensbewältigungskompetenzen
- Persönlichkeitsentwicklung der Jugendlichen
- Verantwortung übernehmen und sinnvoll umsetzen
- Erlernen von Verlässlichkeit / Pünktlichkeit / Ehrlichkeit / Kompromissfähigkeit
- Erlernen von Konfliktlösungskompetenzen
- Prinzipien:  
Partizipation, Offenheit, Freiwilligkeit, Ganzheitlichkeit, Flexibilität, Kontinuität, Vertrauensschutz / Anonymität

### Kontaktdaten:

Stefanie Dietrich- Wägemann  
Tel.: 09141 8699-0  
[stefanie.waegemann@brk.de](mailto:stefanie.waegemann@brk.de)

# Schülerbetreuung.

## Rundum gut betreut.

Für die Betreuung von Schülern bieten wir – angepasst an die unterschiedlichen Anforderungen der Schulen und Bedürfnisse der Familien ein umfangreiches Betreuungsangebot.

### **Mittagsbetreuung**

Mit der Mittagsbetreuung haben wir ein alternatives Angebot zum Hort und Tagesheim geschaffen. Wenn Sie halbtags berufstätig oder alleinerziehend sind, Ihre Kinder nach dem Mittag selbst betreuen können und somit keinen vollen Hort- oder Tagesheimplatz benötigen, ist Ihr Kind bei uns gut aufgehoben. Neben dem warmen Mittagessen können in der verbleibenden Zeit bereits Hausaufgaben gemacht oder in der vertrauten Gruppe gespielt werden.

### **Offene Ganztageschule**

Zur besseren Vereinbarung von Familie und Beruf unterstützen wir Eltern mit einer qualifizierten schulischen Betreuung am Nachmittag. Gleichrangiges pädagogisches Ziel ist es jedoch, gerade die Schülerinnen und Schüler, die aus unterschiedlichsten Gründen zu Hause nicht optimal gefördert und betreut werden können, bei den Hausaufgaben zu unterstützen und ihnen bei schulischen Schwierigkeiten behilflich zu sein.

### **Gebundene Ganztageschule**

Neben Mittagessen, Studierzeiten und dem planmäßigen Unterricht durch die staatlichen Lehrkräfte erbringen wir als Kooperationspartner zusätzliche Leistungen aus den Bereichen Sport, Musik/Kunst und der individuellen Förderung.



### **Kontaktdaten:**

Chris Czieslik

Tel.: 09141 8699-0

[schulbetreuung@brk-suedfranken.de](mailto:schulbetreuung@brk-suedfranken.de)



# Ferienbetreuung.

## Kompetent. Pädagogisch. Zuverlässig.

Auch während der Schulferien bietet das BRK in Südfranken passgenaue und bedarfsgerechte Betreuungsleistungen. Eins steht fest: Auch ohne Urlaubsreisen gibt es hinterher viel zu erzählen. Versprochen!



### Das BRK steht für Qualität:

Für Kinder von vier bis zwölf Jahren bieten wir in Kooperation mit Städten, Gemeinden, Landratsämtern und Unternehmen Ferienbetreuung an. Diese unterscheidet sich durch eine durchgehende Betreuung mit BRK-Personal deutlich vom regionalen Ferienprogramm, welches meist nur kurze Zeitfenster abdeckt.

Die Betreuungszeiten können von 7:00 bis 17:00 Uhr stattfinden.

### Das sind Aspekte unserer Ferienbetreuung:

- BRK stellt geeignetes Personal zur Verfügung
- Dieses eröffnet viel Raum für die Kinder zum freien Spiel
- Angebote im musischen, kreativen und sportlichen Bereich
- Ausflüge mit den Kindern in die nähere Umgebung
- variable Buchungszeiten (vormittags, nachmittags, ganztags)
- Variable Bring- und Holzeiten, um Ausflüge realisieren zu können
- auf Wunsch gemeinsames warmes Mittagessen
- gesunde Snacks und Getränkeoase

### Kontaktdaten:

Chris Czieslik

Tel.: 09141 8699-0

[ferienbetreuung@brk-suedfranken.de](mailto:ferienbetreuung@brk-suedfranken.de)

# Schulbegleitung

## Wir machen Inklusion lebendig.

Hat Ihr Kind besonderen Förderbedarf oder ist körperlich oder geistig beeinträchtigt? Auf jeden Fall haben Sie als Eltern die Entscheidungsfreiheit, Ihr Kind in einer Regelschule unterrichten zu lassen. Mit der Schulbegleitung des BRK Südfranken gelingt das noch besser.

### Anrecht auf Schulbegleitung

Wird der Bedarf für Ihr Kind durch einen medizinischen Befund festgestellt, können Sie die Schulbegleitung beim Bezirk beantragen und nach Bewilligung beim BRK in Auftrag geben.

### Das macht ein Schulbegleiter:

- Unterstützung beim Toilettengang (inkl. Windelwechsel)
- Hilfe beim An- und Ausziehen
- Anreichen von Unterrichtsmaterial
- Gabe von Medikamenten
- Unterstützung bei sozialer Interaktion
- Hilfestellung bei der Bewältigung von Unterrichtsabläufen
- Begleitung bei Klassenfahrten und Schulausflügen

### Das macht ein Schulbegleiter nicht:

- Unterstützung von Lehrkräften
- Unterrichtsgestaltung
- Nachhilfe
- Hausaufgabenbetreuung

### Kontaktdaten:

Chris Czieslik

Tel.: 09141 8699-0

[schulbegleiter@brk-suedfranken.de](mailto:schulbegleiter@brk-suedfranken.de)



### **Sicherheit und Zuverlässigkeit**

Unsere Schulbegleiter sind beim BRK Südfranken fest angestellt und werden von einer Fachkraft (Heilerziehungspfleger) geführt und koordiniert. Auch im Krankheits- oder Urlaubsfall bemühen wir uns, Ihrem Kind eine Ersatzkraft zur Verfügung zu stellen.

Selbstverständlich leiten wir unsere Schulbegleiter kontinuierlich an und besprechen mit Ihnen und unseren Mitarbeitern die Unterstützungsbedarfe Ihres Kindes.

In einem halbjährlichen Hilfeplangespräch wird der Fortschritt und die weitere Vorgehensweise besprochen. Immer zum Ende des Schuljahres wird dann über die weitere Bewilligung der Schulbegleitung durch den Bezirk entschieden.

### **So funktioniert die Antragsstellung.**

Diese Unterlagen müssen beim jeweiligen Fachdienst Schulbegleitung eingereicht werden:

#### **Eltern:**

- Antrag auf Schulbegleitung
- Fachärztliche Stellungnahme
- Elternfragebogen Schulbegleitung
- Stellungnahme Hort/Kita/SVE falls vorhanden

#### **Schule:**

- Stellungnahme Schule
- Stellungnahme MSD
- Beratung Inklusion
- Schulpsychologische Stellungnahme
- Stellungnahme Sozialarbeiter
- Individueller Förderplan Schule
- Sonderpädagogische Stellungnahme
- Schulfähigkeitsgutachten falls vorhanden



# BRK-Haus für Kinder „Dschungelbande“

Unsere KiTa „Dschungelbande“ ist eine „Haus-für-Kinder“-Einrichtung. Ihr Standort ist bereits Programm: Sie liegt am Eingang der Jura-Gemeinde Solnhofen, direkt am Altmühlufer.

Als familienergänzende Einrichtung sind 24 Krippen- und 75 Kindergartenkinder im Hauptgebäude mit dem neuen Anbau, der im September 2021 bezogen wurde, untergebracht. Der großzügige Garten bietet viel Platz zum Spielen und zum Entdecken. Lernen ist viel mehr als ein rein rationaler Vorgang, der nur im Kopf stattfindet. Bei uns wird es mit allen Sinnen erlebt: Sehen, Fühlen, Hören und Bewegung spielen für ganzheitliches Lernen und Verknüpfen von Wissen und Erfahrung eine große Rolle. Deshalb legen wir in unserer pädagogischen Ausrichtung großen Wert darauf, mit den Kindern viel Zeit an der frischen Luft zu verbringen. Unser Profil wird auch durch tiergestützte Pädagogik und Bewegungserziehung bestimmt. Als ausgewiesene Sprach-KiTa fördern wir gezielt und altersgerecht den natürlichen und freudigen Umgang mit Sprache und unterstützen dadurch Spracherwerb, Sprachgebrauch und Sprachverständnis.

Im Kindergartenalltag finden viele gruppen- und altersübergreifende Aktionen und Projekte statt. So ermöglichen wir den Kindern eine ganzheitliche Lebenswelterschließung.

In den eigens dafür umgebauten und gestalteten Räumen der Grundschule betreuen wir, sozusagen in unserer „Außenstelle“,

35 Hortkinder von der ersten bis zur vierten Schulklasse.



## BRK Haus für Kinder DSCHUNGELBANDE

### Kontaktdaten:

**BRK Haus für Kinder  
„Dschungelbande“**

Pappenheimer Str. 11 c  
91807 Solnhofen

Tel: 09145 - 542

[kita-solnhofen@brk-suedfranken.de](mailto:kita-solnhofen@brk-suedfranken.de)

### Öffnungszeiten:

Montag – Freitag

7:00 Uhr – 16:00 Uhr



*„Fliegen können wir nicht.  
Aber gute Nester bauen. Wir  
finden Vögel cool. – Und die  
Vögel uns bestimmt auch.“*



# Kindertagesstätte „Glühwürmchen“

In der Kindertagesstätte „Glühwürmchen“ steht das ERLEBEN an erster Stelle. Insgesamt bieten wir Platz für 54 Kinder im Alter von sechs Monaten bis sechs Jahren in einer Krippengruppe, einer altersgemischten und einer Kindergartengruppe.

Wir arbeiten angelehnt an die Pädagogik von Emmi Pikler. Unsere Zeit, in der alles immer schneller wird, ruft nach einer Entschleunigung des Alltags: Das bedeutet viel Freispielzeit, in der die Kinder nach ihren individuellen Bedürfnissen gefördert werden und im Alltag viel mithelfen. Pikler-Kletterelemente laden zur selbstständigen Erweiterung der eigenen motorischen Erfahrungen ein.

Im naturnahen Garten können die Kinder die Natur erleben und lernen, ihr eigenes Können einzuschätzen: Es gibt Bäume, Hügel und Steine zum Erklettern und Erkunden. Natur wird ganzheitlich erlebt: Eine Matschecke stellt das Fühlen in den Mittelpunkt. Eine Insektenwiese macht Naturschutz erlebbar und hilft, die Artenvielfalt zu erhalten. Im Gartenbereich werden Kräuter, Obst und Gemüse angepflanzt und verarbeitet. So werden die Natur und ihre Phänomene in ihrer ganzen Vielseitigkeit erlebbar.

Die freie Lern-Umgebung ermöglicht eigenständiges und selbsttätiges Spielen, unter Verwirklichung ganz unterschiedlicher Interessen und Ideen. Bildungs- und Lernprozesse werden angeregt und herausgefordert: Wahrnehmung, Motorik, Fantasie und Entdeckerdrang werden gefördert. Aber auch das Bedürfnis nach Ruhe, Geborgenheit und Begegnung werden so erfüllt – und können gemeinsam mit anderen selbst gestaltet wer-

den. Wir bieten einen geschützten Lebensraum, in dem Kinder in ihrem eigenen Tempo aufwachsen können. Frustrationstoleranz, Empathie, gegenseitige Wertschätzung und das bewusste Handeln gegenüber der Natur und allen Lebewesen stehen im Fokus.



**BRK Kindertagesstätte  
GLÜHWÜRMCHEN**

## **Kontaktdaten:**

**Kindertagesstätte  
„Glühwürmchen“**

Further Straße 61

90596 Schwanstetten

Tel: 09170 - 9719974


[kita-schwanstetten@brk-suedfranken.de](mailto:kita-schwanstetten@brk-suedfranken.de)

## **Öffnungszeiten:**

Montag – Freitag

7:00 Uhr – 16:00 Uhr



A young girl with long, wavy red hair is the central focus. She is wearing a bright orange, ribbed turtleneck sweater. Her expression is thoughtful and slightly pensive, with her lips pursed together and her eyes looking directly at the camera. Her right hand is raised to her hair, with her fingers running through it. The background is a solid, warm orange color, creating a monochromatic and cozy atmosphere.

*„Warum ist die Welt  
nur so kompliziert? Hm,  
vielleicht, weil sie sonst  
so langweilig wäre?“*

# Kindertagesstätte „Flohkiste“

Die „Flohkiste“ bietet Platz für 48 Krippen- und 100 Kindergartenkinder. Die hellen, freundlichen Räume sind altersgerecht eingerichtet. Jede Gruppe verfügt über einen Gruppenraum, einen Essbereich, einen Nebenraum und einen Sanitärraum. Die großzügigen Flure dienen als zusätzliche Spielfläche. Der neu gestaltete Garten bietet viel Platz zum Spielen.

Wir sind offen für Kinder unterschiedlicher Herkunft, unabhängig von Religion oder Hautfarbe. Wir setzen uns für Integration, Gleichberechtigung und Solidarität ein und legen Wert auf das Leben in Gemeinschaft. Unser pädagogisches Konzept fördert mit Neugier, Wissensdurst, Aufgeschlossenheit und positivem Lernerleben ein demokratisches, gleichberechtigtes Miteinander.

## Wichtig zu wissen:

- Wir wollen Kindern geben, was sie für eine stabile Beziehung, für Bildung und Entwicklung brauchen
- Wiederkehrende Abläufe und Rituale geben Sicherheit für den Alltag
- Kooperation Krippe - Kindergarten: Einmal wöchentlich treffen sich alle Gruppen zum gemeinsamen Morgenkreis. Den Nachmittag verbringen die Krippenkinder im Kindergarten
- Nachmittags: Lernwerkstätten in verschiedenen Bildungsbereichen
- Einmal wöchentlich findet gruppenübergreifend Vorschule statt
- Wir feiern Feste stets gemeinsam
- Kooperation mit dem Seniorenzentrum: Regelmäßige Begegnung von Kindern und SeniorInnen führt zu einem besseren Verständnis der Generationen und beeinflusst damit die

Entwicklung von Alt und Jung positiv

- Mindestens einmal im Jahr findet ein Entwicklungsgespräch statt
- Wir unterstützen & beraten Eltern in Erziehungs- und Entwicklungsfragen



BRK Kindertagesstätte  
**FLOHKISTE**

## Kontaktdaten:

### Kindertagesstätte „Flohkiste“

Herderstraße 30

91126 Schwabach

Tel: 09122 - 889170

[kita-schwabach@brk-suedfranken.de](mailto:kita-schwabach@brk-suedfranken.de)

## Öffnungszeiten:

Montag – Freitag

7:00 Uhr – 17:00 Uhr



*„Meine Oma und mein Opa  
wohnen total weit weg. In  
einem ganz anderen Land.  
Aber auch dort kennen  
alle das Rote Kreuz.“*



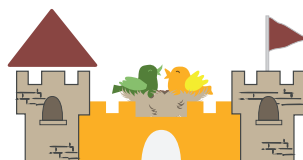
# Kindertagesstätte „Burgennest“

Seit September 2019 bietet unser neues Haus helle und offene Räume, die altersgerecht eingerichtet sind und das ideale Erfahrungsfeld für Selbsterfahrung, Kreativität, Entspannung und Gemeinschaft bieten. Unser teiloffenes Konzept bietet den Kindern die Möglichkeit, sich je nach Tagesform und Entwicklungsstand frei zu beschäftigen.

Unser „Naturerlebnisraum Garten“ folgt dem „Dillinger Modell“. Im großzügig nach den Wünschen der Kinder gestalteten Freigelände ist Natur hautnah erlebbar und in eigenen Projekten zu erforschen. Toben, Gärtnern, Verstecken: alles ist möglich.

Unser Profil ist vom „Natur- und erlebnispädagogischen Konzept“ geprägt. Gemeinsam leben wir Integration und Solidarität. Unser pädagogisches Handeln basiert auf Offenheit, Flexibilität, Kompetenzorientierung und Partizipation. Wir fördern Experimentierfreudigkeit und gestalten die Tage im Dialog mit den Kindern. Fehlerfreundlichkeit, Selbstreflektion und Verantwortungsübernahme schaffen einen Rahmen, in dem sich die Kinder als aktiv gemeinsam und doch individuell eigenständig entwickeln.

In drei Hortgruppen werden 76 Hortkinder (von der ersten bis zur vierten Klasse) und 30 Kinder von drei bis 6 Jahren in einer Kindergartengruppe betreut. Wir bilden mit den Eltern eine Erziehungspartnerschaft und stehen in gutem Kontakt zu anderen Bildungseinrichtungen. Auch Kinder mit Beeinträchtigungen oder von Behinderung bedrohte Kinder werden gern aufgenommen. In diesem Fall verringert sich die Platzzahl um je zwei Plätze.



**BRK** Kindertagesstätte  
**BURGENNEST**

## Kontaktdaten:

### Kindertagesstätte „Burgennest“

Spalter Straße 60a

91183 Abenberg

Tel: 09178 - 9985033

[kita-abenberg@brk-suedfranken.de](mailto:kita-abenberg@brk-suedfranken.de)

## Öffnungszeiten Kindergarten:

Montag – Donnerstag

07:30 Uhr – 15:30 Uhr

Freitag

07:30 Uhr – 15:00 Uhr

## Öffnungszeiten Hort:

Montag – Donnerstag

11:00 Uhr – 16:30 Uhr

Freitag

11:00 Uhr – 15:00 Uhr

*„In unserer Gruppe sind alle anders. Aber alle  
GLEICH anders. Und warum stehe gerade ICH hier,  
um das zu sagen? Ganz einfach:  
Das haben wir ausgelost.“*



# Kinderhaus „Jonas + Jonalino“

Im Kinderhaus Jonas+Jonalino werden Kinder von ein bis 6 Jahren betreut. Wir betreuen in 3 altersgemischten Gruppen Kinder von 2 bis 6 Jahren und in einer Kleinkindgruppe Kinder von 2 bis 3,5 Jahren. Unsere beiden Krippengruppen bieten einen besonders geschützten Raum für Kinder von 1 bis max. 3 Jahren.

Besonders an unserem Hause ist, dass es neben den festen Gruppenstrukturen auch altershomogene gruppenübergreifende Angebote für Kleingruppen im Programm hat. Dies schafft Möglichkeiten zu Lernerfahrungen und Erlebniswelten in zusätzlichen Themen aus dem Bildungs- und Erziehungsplan.

## Entspannte, durchdachte Übergänge

Im „Wichelclub“ verbringen die ältesten Krippenkinder einen Nachmittag mit den jüngsten Kindergartenkindern, die so ganz selbstverständlich von den „Großen“ lernen. Dies erleichtert den Übergang in die Kindergartengruppe. Vor dem Wechsel zur Schule fördert „Wuppi“ gezielt phonologische Bewusstheit, Konzentration, Graphomotorik und mathematische Erfahrungen.

Das MarKo-Training ist ein zusätzliches (kostenpflichtiges) Angebot, das besonderen Förderbedarf bei Vorschulkindern abdeckt. Im „Trau Dich“-Kurs lernen die Vorschulkin- der Erste Hilfe. So nehmen wir früh Ängste und tragen dazu bei, das Helfen für Groß und Klein zur Selbstverständlichkeit zu machen. Gesunde Ernährung, viel Bewegung, Projektwochen, wechselnde Nachmittagsprojekte und musikalische Früherziehung bilden weitere flexible Angebote. Das Mittagessen wird direkt von den Eltern bei unserem Caterer „Kitafino“ bestellt und bezahlt.



**BRK Kinderhaus**  
**JONAS+JONALINO**

### Kontaktdaten:

#### BRK-Kinderhaus

Hofstettener Hauptstr. 18

91161 Hilpoltstein

Tel./Fax: 09174-3269

[kiga-hip@kvsuedfranken.brk.de](mailto:kiga-hip@kvsuedfranken.brk.de)

### Öffnungszeiten Kindergarten:

Montag – Donnerstag

07:00 Uhr – 17:00 Uhr

Freitag

07:00 Uhr – 15:00 Uhr

### Öffnungszeiten Krippe:

Montag – Donnerstag

07:00 Uhr – 16:00 Uhr

Freitag

07:00 Uhr – 14:15 Uhr





*„Ich glaube, die richtigen  
Löwen würden ihr Fell  
auch gern mal ausziehen.  
Und dann gut verstecken.  
Vor den Jägern. Puh, es ist  
sowieso viel zu warm.“*

# Kindertagesstätte „Grashüpfer“

Sie finden unsere KiTa im Gewerbegebiet Georgensgmünd, inmitten eines bewaldeten Grundstücks mit vielen Bäumen, Sträuchern und Hecken. In der Umgebung gibt es zahlreiche Ausflugsmöglichkeiten.

## Mit uns die Welt entdecken!

In den ersten drei Lebensjahren lernen Kinder so schnell und intensiv wie nie wieder in ihrem Leben. Wir stärken Ihr Kind und fördern nach dem Bayerischen Bildungs- und Erziehungsplan. So unterstützen wir die umfassende Entwicklung Ihres Kindes.

In zwei familienähnlichen Kleingruppen lernen die Kleinsten ganz selbstverständlich von größeren Freundinnen und Freunden. Für die Größeren entsteht dabei ein ideales Lernfeld für eine ungezwungene, natürliche Entwicklung von Sozialkompetenz und Verantwortungsbewusstsein.

## Besonderheiten:

- Frühstück und Nachmittagssnack werden frisch selbst zubereitet
- Mittagessen wird frisch gekocht
- Eingewöhnung nach dem Berliner Modell
- Projekte: Wir gehen mit den Kindern einkaufen
- Haus und Einrichtung sind auf das pädagogische Konzept abgestimmt (z.B. Schlafräume mit Zirbenholz wirken entspannend; Planschbecken im Bad; Sinneswand zum Erlernen der Grundfarben; großer Bewegungsraum; Entspannungs- und Ruhezone)

## Einrichtung für alle Kinder offen!

Trotz der Nähe zum LUX-Haus Firmensitz ist unsere Einrichtung Grashüpfer keine Betriebskindertagesstätte, sondern steht allen Kindern offen. Deshalb betreuen wir Ihr Kind auch zu ortsüblichen Tarifen.



**BRK** Kindertagesstätte  
**GRASHÜPFER**

unterstützt von **LUXHAUS**.

## Kontaktdaten:

### Kindertagesstätte „Grashüpfer“

Pleinfelder Straße 62  
91166 Georgensgmünd  
Tel: 09172 - 4398981

[kikri-geo@brk-suedfranken.de](mailto:kikri-geo@brk-suedfranken.de)

## Öffnungszeiten:

Montag – Donnerstag  
7:00 Uhr – 17:00 Uhr  
Freitag  
7:00 Uhr – 16:00 Uhr

*„Meine Mama fragt mich oft, wie es in der KiTa war, was wir denn da alles machen. Und ich sag’ dann immer: Alles, was wir selbst beschlossen haben!“*



# Kindertagesstätte „Räuberkiste“

Direkt am Waldrand gelegen, bietet unsere Kita Platz für 150 Kinder von 6-14 Jahren im Hortbereich und für 25 Kinder im Kindergarten, davon 3 Kinder ab 2,5 Jahren.

## Das ist uns wichtig:

- Ein Wohlfühlort für die Kinder sein, mit viel Spaß und Unbeschwertheit
- Ansprechpartner für die Kinder sein, in beiderseitigem Vertrauen
- Den Kindern einen Übungsraum zur Entfaltung in der Gemeinschaft bieten
- Förderung von Eigenverantwortung und sozialer Kompetenz
- Ein achtsames, höfliches Miteinander
- Förderung der Selbständigkeit
- Vermittlung sozialer Werte und Normen
- Förderung von Sprache, Kommunikation und Schriftkultur
- Kreativität und Fantasie wecken
- Natur- und Umweltpädagogik
- Wissensdurst und Forscherdrang der Kinder unterstützen
- Sport und Bewegung

## Was uns besonders macht:

- Partizipation der Kinder: jährlich neu gewählter Kinderrat, mit 14-tägigen Sitzungen und mtl. Kinderkonferenz
- Wechselnde Angebote und Projekte
- Zertifikat „Haus der kleinen Forscher“
- Hausaufgabenbetreuung gemäß Bay-KiBiG von Mo.-Do., der Freitag dient der freien Selbstentfaltung
- Flexible Abholzeiten: nur 1 Std. Schließzeit am Tag
- Fließender Übergang KiGa-Hort

- Offenes Konzept: keine festen Gruppen, die Kinder können ihre Bezugsperson frei wählen. Die Kindergartenkinder können sich ab ca. 14 Uhr mit in das Hort-Geschehen einbringen
- Eigener Jugendraum für die Kinder ab der 4. Klasse
- Zentrale Lage direkt am Waldrand, alle Schulen liegen im nahen Umfeld.
- Wir haben unseren eigenen „Hit“: den „Räuberkisten-Song“!



BRK Kindertagesstätte

**RÄUBERKISTE**

## Kontaktdaten:

**Kindertagesstätte „Räuberkiste“**

An der Richt 3

91161 Hilpoltstein

Tel.: 09174-9719536

[kita-hilpoltstein@brk-suedfranken.de](mailto:kita-hilpoltstein@brk-suedfranken.de)

## Öffnungszeiten Kindergarten:

Montag – Donnerstag  
07:00 Uhr – 17:00 Uhr

Freitag  
07:00 Uhr – 16:00 Uhr

## Öffnungszeiten Hort:

Montag – Freitag:  
11:00 bis 17:00 Uhr



*„Erwachsene sitzen oft den ganzen Tag am Schreibtisch. Sie springen und toben nie. Und sind müder als ich. Warum haben sie keine Tagesstätte? – Sogar Oma hat jetzt eine!“*



# Kindertagesstätte „Spatzennest“

In unserer Einrichtung betreuen wir in zwei Kleingruppen insgesamt 28 Kinder im Alter von einem bis sechs Jahren. Im Rahmen der Kooperation mit der Regens-Wagner Stiftung Zell ist zusätzlich noch eine SVE-Gruppe mit sechs bis sieben gehörlosen, geistig und körperlich beeinträchtigten Kindern in unseren Kindergartenalltag integriert.

Unser Kindergarten bietet einen besonderen Ort der Begegnung und eine Gruppenstruktur, die viel Raum für eine individuelle und vorurteilsfreie Entwicklung des einzelnen Kindes lässt. Wir möchten die uns anvertrauten Kinder in deren persönlichen Entwicklung fördern – immer unter der Berücksichtigung der jeweiligen Bedürfnisse und Interessen und sie stark machen, für die Zukunft.



**BRK** Kindertagesstätte  
**SPATZENNEST**

## Das macht uns besonders:

- Kinder lernen in Gebärdensprache zu kommunizieren
- Tiergestützte Pädagogik ( großes Freigelände mit den verschiedensten Tieren, Meerschweinchen in der Gruppe, regelmäßige Besuche von Therapiehunden)
- Regelmäßiger Turn- und Schwimmunterricht mit Fachlehrern der Regens-Wagner-Stiftung
- Großer Softplay- und Snoozelenraum
- Großzügige Außenanlage mit Abenteuerspielplatz und Kneippanlage
- 2x wöchentlich gemeinsames Kochen
- Musikalische Früherziehung
- Regelmäßige Kinderkonferenz

## Kontaktdaten:

**Kindertagesstätte „Spatzennest“**  
Zell A9  
91161 Hilpoltstein  
Tel: 09177 -9683  
[kiga-zell@brk-suedfranken.de](mailto:kiga-zell@brk-suedfranken.de)

## Öffnungszeiten:

Montag , Mittwoch, Freitag  
07:00-15:00 Uhr  
  
Dienstag, Donnerstag  
07:00-16:00 Uhr



*„Hm, Erwachsene streiten oft, ob man Tiere essen soll.  
Aber Schmetterlinge finden sie alle super.  
Auch im Bauch.“*



# Kindertagesstätte „Erlebniswelt“

Unsere Einrichtung bietet Platz für 12 U3-Kinder, 25 Regelkinder und 25 Schulkinder von der ersten Klasse bis zum Ende des 14. Lebensjahres. Entdecken, Forschen und Partizipation stellen die Wurzeln unserer pädagogischen Arbeit dar. Diese werden durch die Reggio-Pädagogik gelebt.

## Reggio-Pädagogik

- Wir sehen das Kind als eifrigen Forscher und Konstrukteur seines eigenen Wissens (Bild vom Kind)
- Lernen durch Projektarbeit über mehrere Wochen / Monate, erarbeitet durch die Interessen der Kinder, Themafestlegung durch Kinderkonferenzen
- Partizipation (=Mitbestimmung) der Kinder im Alltag ist uns wichtig
- Dokumentation als kollektives Gedächtnis in Form von sprechenden Wänden, nachhaltigen Dokumentationen, Wochenrückblicken und Portfolioarbeit
- Wir sehen das Kind als vollwertigen Menschen mit eigenen Gedanken und Gefühlen (100 Sprachen eines Kindes)
- Raumgestaltung auf individuelle Bedürfnisse der Kinder (Raum als dritter Erzieher)
- Kinder haben ein Recht auf Bildung

## Darauf achten wir

- gemeinsame Ausflüge, Aktionen und Feste der gesamten KiTa
- Spielen und Lernen in Werkstätten
- Lernen voneinander und miteinander
- Förderung der Selbstständigkeit
- Vermittlung sozialer Werte und Normen

- Kinder zu eigenständigen und selbstbewussten Menschen erziehen



**BRK Kindertagesstätte**  
**ERLEBNISWELT**

### Kontaktdaten:

#### Kindertagesstätte „Erlebniswelt“

Helmut-Gollwitzer-Weg 1

91788 Pappenheim

Tel: 0160 - 8853270

[erlebniswelt-pappenheim@brk-suedfranken.de](mailto:erlebniswelt-pappenheim@brk-suedfranken.de)

### Krippen- & Kindergartengruppe:

Montag – Freitag

7:00 Uhr – 16:30 Uhr

#### Hortgruppe:

Montag – Freitag

nach Schulschluss bis 16:30 Uhr

*„Heute haben wir beim Fotografieren ganz neue  
Gesichter entdeckt. Auch eigene.“*



# Kindertagesstätte „Wuselwald“

Seit September 2022 sind wir in unseren neu gebauten Räumen im **BRK Haus der Begegnung Büchenbach** untergebracht. Unser Hauptaugenmerk – zusätzlich zum Bayerischen Bildungs- und Erziehungsplan – liegt auf dem intergenerativen Ansatz, der in einer gemeinsamen und ergänzenden Tagesgestaltung mit der Tagespflege Waldblick, die mit uns im gleichen Gebäude untergebracht ist, umgesetzt wird.

Unser Haus bietet Platz für 87 Kinder, davon 25 Plätze für Kinder im Alter von 3 Jahren bis zum Schuleintritt, 12 Krippenplätze und 50 Hortplätze.

## Das macht uns besonders:

- Unsere Kindertagesstätte ist ein sogenanntes Haus für Kinder
- Familienähnliche Strukturen durch die intergenerative Konzeption
- Viel Raum für Bewegung
- Generationenlernen
- Täglicher und direkter Kontakt zur Großelterngeneration
- Generationengarten, Streuobstwiese und Waldgrundstück ermöglichen intensives Naturerlebnis und machen den Jahreskreis unmittelbar erlebbar
- Große Dachterrasse
- Bewegungsraum

## Was uns wichtig ist:

- Offenheit und Echtheit
- Kompetenzorientierung
- Individualität
- Flexibilität
- Reflexion
- Wertschätzung
- Partizipation



**BRK Kindertagesstätte**  
**WUSELWALD**

### Kontaktdaten:

**Kindertagesstätte**  
**„Wuselwald“**

Hans-Lederer-Weg 6

91186 Büchenbach

Tel: 09171 - 8949020

[kita-buechenbach@brk-suedfranken.de](mailto:kita-buechenbach@brk-suedfranken.de)

### Öffnungszeiten:

Montag – Donnerstag

7:00 Uhr – 16:00 Uhr

Freitag

7:00 Uhr – 14:00 Uhr



*„Unsere Tiere haben wir furchtbar gern.  
Manchmal vielleicht sogar ein wenig zu furchtbar.“*





# Kindergarten „Überm Brombachsee“

Wir sind ein eingruppiger, sehr familiärer Kindergarten. Das Dorf Stirn, Teil der Gemeinde Pleinfeld, liegt mitten im malerischen fränkischen Seenland etwa einen Kilometer vom großen Brombachsee entfernt. Inmitten malerischer Hopfen- und Obstgärten ist der Ort Stirn mit seinem dörflichen Charakter das Zuhause unserer Einrichtung. Wir bieten Platz für 25 Kinder ab 2 ½ Jahren bis zum Schuleintritt.

## Das zeichnet uns aus

- Wir schaffen Lebensräume, in denen sich die Kinder wohlfühlen und ihre Kreativität und Spielfreude entfalten können
- Die Kinder mit ihren ganz individuellen Bedürfnissen stehen im Mittelpunkt unserer Arbeit
- Das soziale Lernen mit und in der Dorfgemeinschaft prägt unsere pädagogische Ausrichtung. Wir pflegen Kooperationen mit Feuerwehr, Erlebnisbauernhof, Kirche, dem ortsansässigen Metzger und dem Waldpädagogen
- Das körperliche Wohlbefinden durch Bewegung liegt uns sehr am Herzen. Deshalb findet 1x wöchentlich Turnen und für die Vorschulkinder zusätzlich Psychomotorik statt. Auf unserer Bewegungsbaustelle können die Kinder ihre Bewegungskoordination trainieren und die unterschiedlichsten Körpererfahrungen kennenlernen
- Der wöchentliche Waldtag macht unsere Kinder zu Forschern, Entdeckern und Abenteurern. Sie erleben hautnah den Wechsel von Jahreszeiten, lernen Pflanzen und Tiere kennen und entwickeln so eine intensive Bindung an die Natur

- Seit 2021 steht unsere pädagogische Arbeit im Fokus der Montessori Pädagogik



BRK Kindergarten  
**ÜBERM BROMBACHSEE**

### Kontaktdaten:

#### Kindergarten

„Überm Brombachsee“

Hauptstr. 12

91785 Pleinfeld-Stirn

Tel: 09144 6123

[kita-stirn@brk-suedfranken.de](mailto:kita-stirn@brk-suedfranken.de)

### Öffnungszeiten:

Montag und Freitag

7:30 Uhr – 14:00 Uhr

Dienstag – Donnerstag

7:30 Uhr – 16:00 Uhr

*„Meinem Opa bin ich oft zu wild.  
Aber nach der Kita? – Nie.“*



# Kindertagesstätte „Wiesenwichtel“

Unser kleiner Kindergarten liegt direkt am Ortseingang von Dorsbrunn, einem Ortsteil der Gemeinde Pleinfeld. Die Einrichtung bietet viel Platz für 25 Kinder von 2 ½ Jahren bis zum Schuleintritt. Sowohl das Gebäude als auch die großzügigen Gartenflächen vor und hinter dem Haus geben den Kindern den Freiraum, ihre Grundbedürfnisse in Spiel und Bewegung auszuleben.

## Das zeichnet uns aus

- Als Landkindergarten leben wir im Einklang mit der Natur
- Auf ganz natürliche Art und Weise erfahren die Kinder ökologische Zusammenhänge
- Beobachten und der Wissenserwerb mit allen Sinnen steht im Vordergrund, wenn wir in der Natur unterwegs sind
- Es ist uns wichtig, jedes Kind persönlich anzunehmen und ihm Selbstvertrauen zu vermitteln
- Im Umgang miteinander pflegen wir Werte wie Dankbarkeit, Offenheit, Akzeptanz, Nächstenliebe und Mitgefühl



**BRK Kindergarten  
WIESENWICHEL**

### Kontaktdaten:

**Kindergarten  
„Wiesenwichtel“**

Dorsbrunn 1

91785 Pleinfeld-Dorsbrunn

Tel: 09144 496

[kita-dorsbrunn@brk-suedfranken.de](mailto:kita-dorsbrunn@brk-suedfranken.de)

### Öffnungszeiten:

Montag und Freitag

7:30 Uhr – 15:00 Uhr

*„Papa sagt, manche Leute haben Geld wie Heu.  
Oder sie suchen nach Stecknadeln darin.  
Erwachsene sind ganz schön komisch“*





# Kindertagesstätte „Wurzelzwerge“

Eingebettet und umrahmt von zahlreichen Bächen hat der neu aus-gebaute Bauwagen direkt im Wiesengrund seinen Standort. Die Wiesen und der Wald in direkter Laufnähe bietet zahlreiche Spiel und -Entdeckungsmöglichkeiten für unsere Kinder.

Unser Waldkindergarten „Wurzelzwerge“ bietet Platz für 18 Kindergartenkinder. Wir orientieren uns an den Bedürfnissen, Interessen und Erfahrungen der Kinder. Schlüsselsituationen und Themen der Kinder werden aufgegriffen um in diesen realen Situationen exemplarisch zu lernen. Ziel ist es, Kinder darin zu unterstützen, ihre Lebenswelt zu verstehen und selbstbestimmt, kompetent und verantwortungsvoll zu gestalten.

## Das zeichnet uns aus

- Wir wollen Kindern geben, was sie für eine stabile Beziehung, für Bildung und Entwicklung brauchen
- Förderung der Motorik durch natürliche, differenzierte, lustvolle Bewegungsanlässe und -möglichkeiten
- Erleben der jahreszeitlichen Rhythmen und Naturerscheinungen
- Erleben der Pflanzen und Tiere in ihren originären Lebensräumen
- Sensibilisierung für ökologische Zusammenhänge und Vernetzungen
- Möglichkeiten die Grenzen eigener Körperlichkeit zu erfahren
- Erfahrungen von Stille und Sensibilisierung für das gesprochene Wort
- Wertschätzung der Lebensgemeinschaft Wald und des Lebens überhaupt
- Wiederkehrende Abläufe und Rituale

bieten dem Kind die Sicherheit für den Alltag

- Wir unterstützen & beraten Eltern in Erziehungs- und Entwicklungsfragen



## BRK Kindertagesstätte WURZELZWERGE

### Kontaktdaten:

#### Kindergarten „Wurzelzwerge“

Im Mühlthal 65

91171 Greding

Tel: 0170 - 1141929

[kita-greding@brk-suedfranken.de](mailto:kita-greding@brk-suedfranken.de)

### Öffnungszeiten:

Montag und Freitag

8:00 Uhr – 14:00 Uhr



*„Unsere Äpfel sind so lecker, dass ich die Würmer richtig gut verstehen kann.“*



# Kindertagesstätte „Am Bahnweiher“

Zentral am Bahnweiher-Spielplatz in der Nähe des Pleinfelder Bahnhofs bietet unsere familienergänzende Einrichtung Platz für 99 Kinder im Alter von einem Jahr bis zur Einschulung. Davon sind 24 Betreuungsplätze für Krippenkinder und 75 Betreuungsplätze für Kindergartenkinder vorgesehen. Die Krippe befindet sich im 2013 erbauten Neubau mit Zugang von der Gartenstraße.

## Das zeichnet uns aus

- In der Krippe bieten wir ein offenes Konzept. In den Funktionsräumen (Bau-, Bewegungsraum, Atelier etc.) können die Kleinsten mit viel Sicherheit ihre Individualität weiterentwickeln
- Im Kindergarten arbeiten wir nach einem teiloffenen Konzept und laden durch unser Mal-Atelier und eine Erlebnisecke zum gruppenübergreifenden Spiel ein
- Wir leben Einflüsse aus der Montessori-Pädagogik
- Wir integrieren psychomotorische Komponenten in den pädagogischen Alltag und tragen so dazu bei, Blockaden zu lösen
- Eine intensive Zusammenarbeit mit Fachdiensten ist uns wichtig, damit wir die Kinder und deren Familien möglichst umfassend unterstützen können
- Regelmäßige Projektarbeit ermöglicht den Kindern Selbstorganisation, trainiert Kommunikation und Kompromissbereitschaft und bringt Einblicke in spezielle Themenfelder



BRK Kindertagesstätte  
**AM BAHNWEIHER**

### Kontaktdaten:

#### Kindertagesstätte „Am Bahnweiher“

Gartenstraße 4

91781 Pleinfeld

Tel: 09144 - 8493

[kita-ambahnweiher@brksuedfranken.de](mailto:kita-ambahnweiher@brksuedfranken.de)

### Betreuungszeiten Krippe:

Montag – Donnerstag

7:00 Uhr – 15:00 Uhr

Freitag

7:00 Uhr – 14:00 Uhr

### Betreuungszeiten Kindergarten:

Montag – Freitag

7:00 Uhr – 16:00 Uhr

*„Dem Ludwig hat’s schon immer g’schmeckt. Und seit der Krippe schaut er dabei aus wie ein Gourmet. Typisch Rotes Kreuz, sagt seine Urgroßmutter immer.“*



# Naturnahe Erlebnis- kindertagesstätte „Waldläufer“

„Natur ist für Kinder essenziell wie gute Ernährung. Sie ist ihr angestammter Entwicklungsraum“ (Renz-Polster/Hüther 2013, S.9)

In unserer Einrichtung bieten wir Platz für 12 Krippen- und 25 Kindergartenkinder. Unsere naturnahe Erlebniskindertagesstätte ermöglicht den Kindern schon früh den Zugang zu Wald und Natur. Der Garten und das nahegelegene Waldstück werden täglich als fester Bestandteil unseres Bildungsraumes genutzt, erlebt und entdeckt. Eine situativ orientierte Bildung und Erziehung, das partizipative Arbeiten sowie eine gute Erziehungspartnerschaft mit den Eltern sind die Grundpfeiler um den Kindern eine gelungene Zeit in unserer Kindertagesstätte zu ermöglichen.

## Das macht uns besonders:

- Naturnahe Pädagogik – Sich in der Natur körperlich zu betätigen, mit Naturmaterialien zu spielen und die Natur mit allen Sinnen zu erleben und entdecken ist fester Bestandteil des Tagesablaufs
- Garten und Wald sind fester Bestandteil unseres Bildungsraumes
- Bewegungserziehung – Den Kindern täglich die Möglichkeit geben ihren natürlich angeborenen Bewegungsdrang ausleben zu können
- BNE – Bildung für nachhaltige Entwicklung – setzen von Zukunftsfähigen Impulsen
- Gruppenübergreifendes Arbeiten - Kindergarten und Krippe
- Wechselnde pädagogische Projekte sowie situative Angebote basierend auf den Wünschen und Interessen der Kinder

- Vorschularbeit – Wöchentlicher „Vorschultag“
- Wiederkehrende Abläufe und Rituale bieten den Kindern Sicherheit im Alltag
- Erziehungspartnerschaft: Das Wohl des Kindes steht immer im Mittelpunkt!
- Wir wollen Kindern geben was sie für eine stabile Beziehung, Bildung und Entwicklung brauchen



**BRK** Kindertagesstätte  
**WALDLÄUFER**

## Kontaktdaten: Erlebniskindertagesstätte „Waldläufer“

Schelmhecke 19a  
91785 Pleinfeld  
Tel: 09144 - 2466092  
[kita-pleinfeld@brk-suedfranken.de](mailto:kita-pleinfeld@brk-suedfranken.de)

## Öffnungszeiten:

Montag – Donnerstag  
7:00 Uhr – 16:00 Uhr  
Freitag  
7:00 Uhr – 14:00 Uhr



*„Oops! Bei uns spielen verschiedene Gruppen zusammen. Sogar Krippen- und Kitakinder! Und alle haben Spaß.“*





# Kindergarten „Unterm Regenbogen“

Unser Kindergarten bietet Platz für 6 Kinder unter drei Jahren und 52 Kinder im Alter von drei Jahren bis zum Schuleintritt. Mit unserer pädagogischen Arbeit wollen wir die Kinder jeden Tag aufs Neue mit ihren Fähigkeiten, Fertigkeiten und individuellen Bedürfnissen fordern und fördern.

## Das bieten wir

- **Unser Profil:** Natur-Gesundheit-Bewegung unterstützt Achtsamkeit und Wohlbefinden der Kinder und schafft Ausgleich zwischen Ruhe und Bewegung
- ein teiloffenes Konzept unter partizipativer Einbringung der Kinder
- besondere Angebote für die Schulstarter, z.B. wöchentliche Besuche in der Grundschule, sowie ausgewählte Lernprogramme und diverse Ausflüge
- einrichtungsübergreifendes Arbeiten mit der nahegelegenen Grundschule, den Ortsvereinen, der Gemeindebücherei und der Seniorentagesstätte
- einen großzügigen Außenbereich mit verschiedenen Spielgeräten, Fahrzeugen und einen großen Sandkasten
- einen naturnahen Standort mit vielen Wanderwegen und Kneippanlagen
- Erziehung der Kinder zu eigenständigen, selbstbewussten und selbstständigen Menschen
- Vermittlung sozialer Werte und Normen
- gemeinsame Aktionen und Feste im Jahreslauf
- Erziehung zu gesunder Ernährung: Teilnahme am EU-Schulprogramm – Lebensmittel genießen lernen, Hochbeet-Ernte – wir machen was Leckeres draus, Gemeinschaftsprojekt „Gesundes Frühstück“ (1x/Monat unter Einbeziehung der Eltern)



## BRK Kindergarten UNTERM REGENBOGEN

### Kontaktdaten:

#### Kindergarten „Unterm Regenbogen“

Kreisstraße 4

91804 Mörsnsheim

Tel.: 09145 - 7275

[kiga-moernsheim@brk-suedfranken.de](mailto:kiga-moernsheim@brk-suedfranken.de)

### Öffnungszeiten:

Montag – Freitag

7:30 Uhr – 14:00 Uhr

Donnerstag

7:30 Uhr – 16:00 Uhr

*„Was wir uns am allerdollsten wünschen?  
In der Schule soll es bitte auch so cool sein!“*



# Kindertagesstätte „Abenteuerland“

In unserem im Herbst 2022 neu erbauten Haus werden Kinder ab zehn Monaten bis zum Schuleintritt in zwei Krippen-, und drei Kindergarten- gruppen betreut. In Anlehnung an die Reggio-Pädagogik, stehen uns bei Projektarbeit, Partizipation, und das ganzheitliche Lernen im Vor- dergrund. Die positiven Eigenschaften, die jedes Kind mitbringt, sollen gestärkt und gefördert werden. Die Räumlichkeiten unserer Kita werden zu „...Ateliers, in denen die Kinder die Welt untersuchen und erforschen“

## Die Kinder im „Abenteuerland“

- sind Forschende, Akteure und Konstrukteure ihrer eigenen Entwicklung
- haben „100 Sprachen“, in denen sie ihre Erfahrungen vielfältig ausdrücken
- erhalten Impulse durch anregungsreiche Räume und vielfältige Materialien
- werden von uns als Begleitende und Mitforschende in Ihren Selbstlern- prozessen bestärkt. Wir unterbreiten den Kindern keine fertigen Lösungen, sondern bestärken sie darin, eigen- ständige Entscheidungen zu treffen. In Projekten werden Themen auf- gegriffen, die die Kinder interessieren und deren Verlauf maßgeblich von den Kindern mitbestimmt wird.

## Was uns wichtig ist:

- Wir arbeiten mit den Stärken des Kin- des und nicht an dessen Schwächen
- Erziehung zur Demokratie und Solidarität
- Förderung der kindlichen Selbstständigkeit
- Dokumentation – „sprechende Wände“
- Die Kinder haben ein Recht auf Bildung



BRK Kindertagesstätte  
**ABENTEUERLAND**

### Kontaktdaten:

#### Kindertagesstätte „Abenteuerland“

Elisabethstraße 11  
91161 Hilpoltstein  
Tel.: 09174 977 235 0  
Handy: 0160 90376324

[kita-dorotheenhoeh@brk-suedfranken.de](mailto:kita-dorotheenhoeh@brk-suedfranken.de)

### Öffnungszeiten:

Montag – Freitag  
7:00 Uhr – 16:00 Uhr

*„Ich finde Malen toll, aber auch Singen und Tanzen.  
Und, hm – natürlich Quatschmachen und Lachen!  
Das könnte mal mein Lieblingsschulfach werden.“*





# Die sieben Rotkreuz-Grundsätze

## Grundsätzlich Rotes Kreuz.

Alle Angebote für Kinder und Familien des Bayerischen Roten Kreuzes sind konsequent an den Grundsätzen der Internationalen Rotkreuz- und Rothalbmondbewegung ausgerichtet.

Im Mittelpunkt steht bei uns immer das Kind, als eigenständige Persönlichkeit in seiner Lebenssituation.

Unsere besondere Aufmerksamkeit gilt dabei dem Schutz jedes einzelnen Kindes und jeder Familie vor Ausgrenzung und Benachteiligung.



## Einheit

Wir arbeiten im Deutschen Roten Kreuz zusammen. Bei uns kann jeder mitmachen, der unsere Grundsätze teilt.



## Menschlichkeit

Wir setzen uns für die Menschen ein, die unsere Hilfe brauchen. Wir achten jedes Kind als eigenständige Persönlichkeit.



## Freiwilligkeit

Wir ermutigen zu helfen, ohne auf den eigenen Vorteil zu schauen.







## Neutralität

Wir bilden Vertrauen und lösen Konflikte gemeinsam.



## Universalität

Wir sind Teil einer Bewegung, die es auf der ganzen Welt gibt.



## Unabhängigkeit

Wir richten unsere Arbeit an den Grundsätzen aus.



## Unparteilichkeit

Wir helfen zuerst denen, die unsere Hilfe am dringendsten brauchen. Wir helfen allen Menschen, egal wie sie sind.



**BRK-Kreisverband Südfranken**

**BRK Zentrum Weißenburg**

Rothenburger Str. 33  
91781 Weißenburg  
Tel.: 09141 8699-0  
Fax 09141 8699-26



[facebook.com/BRKSuedfranken](https://facebook.com/BRKSuedfranken)



[@brksudfranken](https://@brksudfranken)

**BRK Zentrum Roth**

Westring 40  
91154 Roth  
Tel.: 09171 8400-0  
Fax 09171 8400-30

[info@kvsuedfranken.brk.de](mailto:info@kvsuedfranken.brk.de)  
[www.brk-suedfranken.de](http://www.brk-suedfranken.de)

**Layout & Konzepte:**

Agentur Vatter + Vatter  
[www.vatter-vatter.de](http://www.vatter-vatter.de)